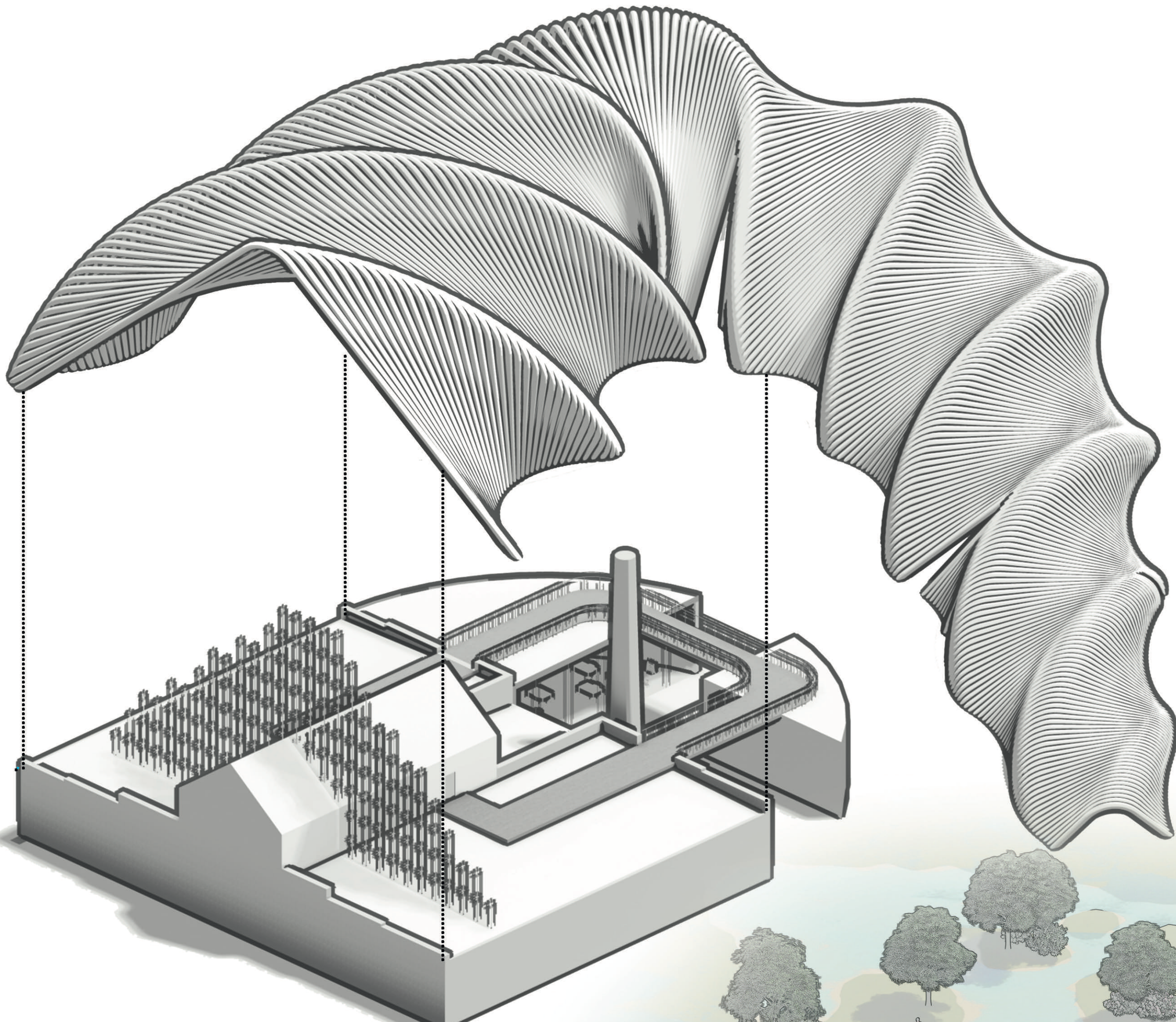


Nowa Gazownia

Dolny Sopot



Schemat koncepcyjny

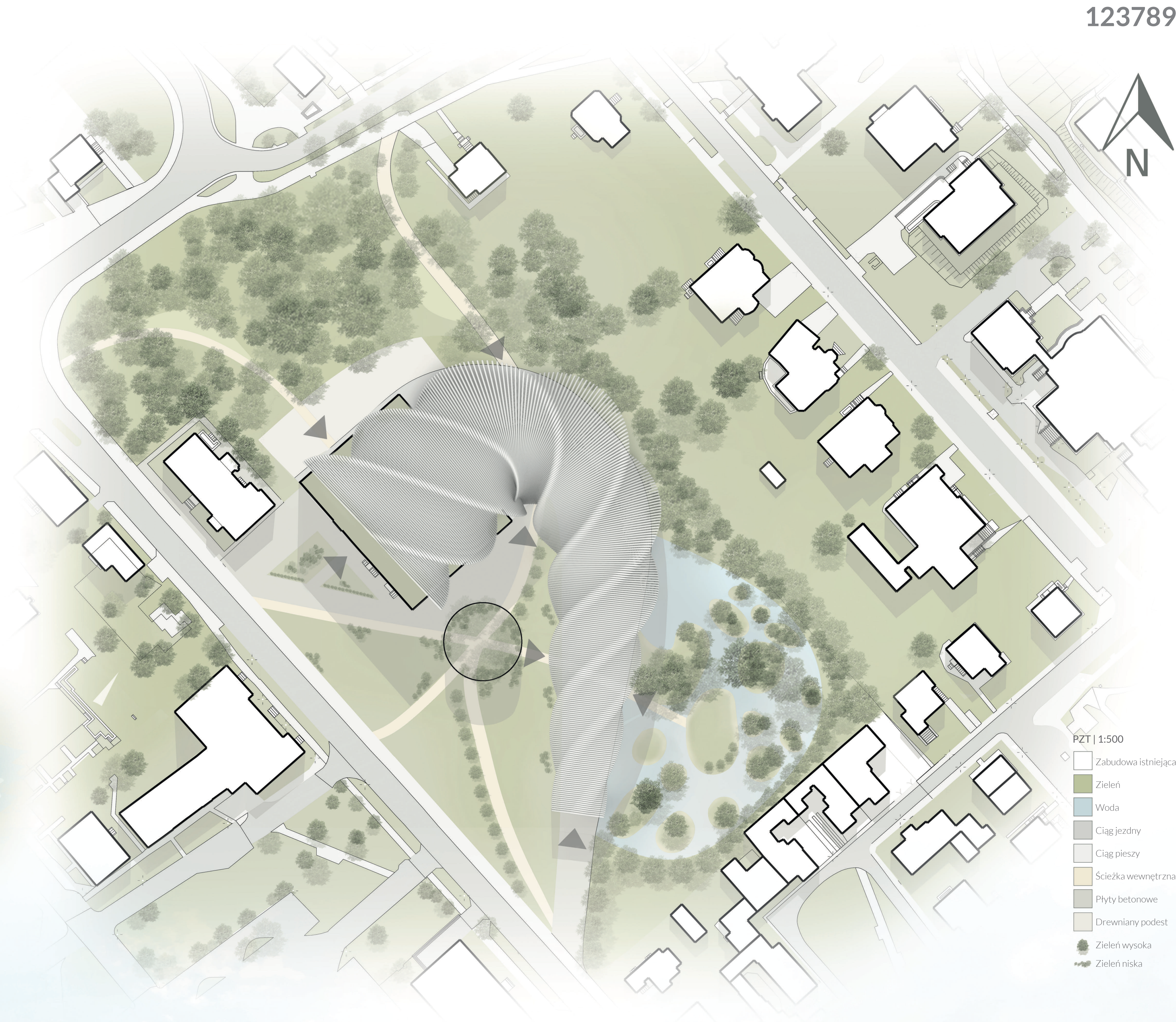
Założenie polegało na minimalnej ingerencji w budynek gazowni i stworzeniu atrakcyjnej przestrzeni dla sektora usług i rekreacji, których brakuje w obszarze dolnego sopotu.

Organiczny pawilon może zostać wykonany z profili metalowych bądź drewna w sąsiedztwie paneli szklanych.

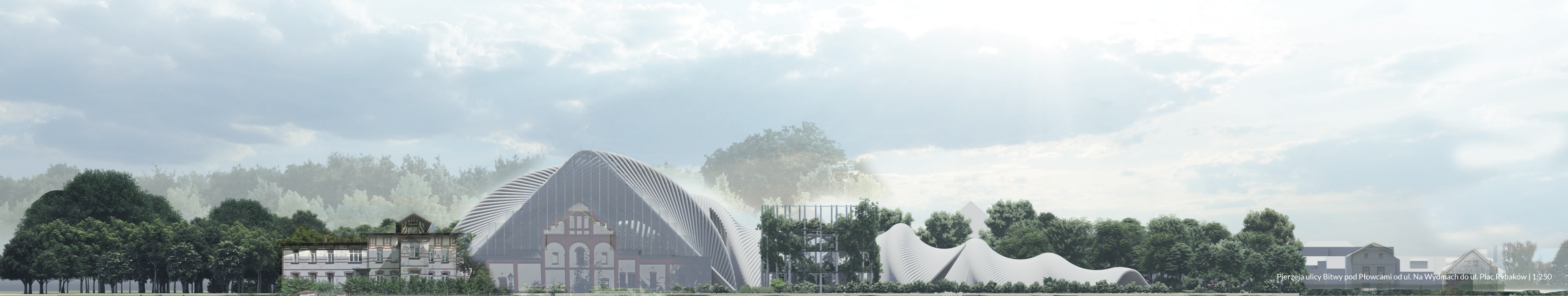
Koncepcja jest wzbogacona o „zielone wysepki”, które na około są otoczone wodą. Podczas upalnych dni daje to możliwość na wychłodzenie organizmu, natomiast zimą można jeździć na łyżwach.

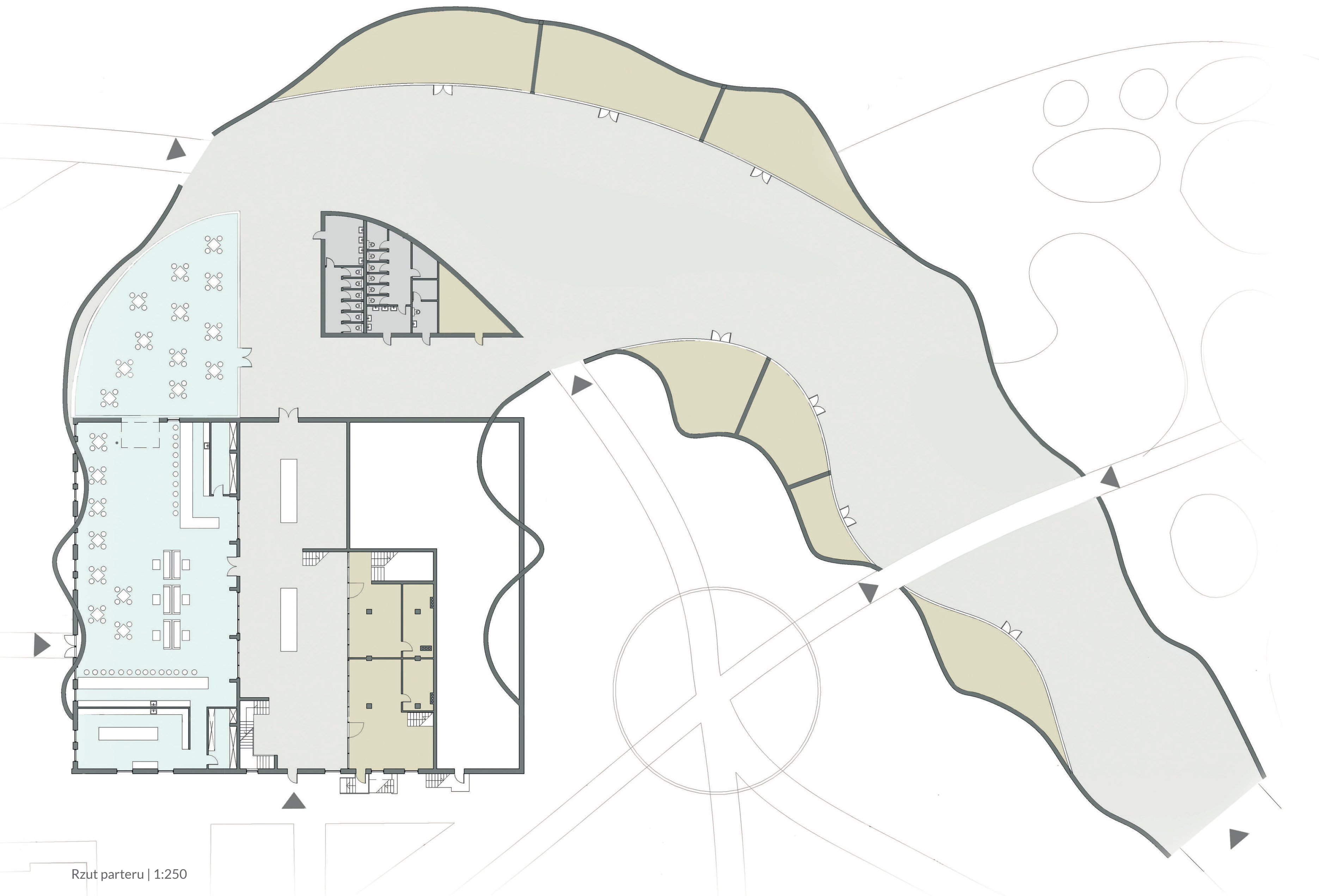
Dodatkowo teren „muszli” można konwertować na wszelkie wydarzenia kulturowe.

W dawnym miejscu zbiornika na gaz została umiejscowiona konstrukcja, która służy jako punkt widokowy, informacyjny oraz jest miejscem na roślinność.



- PZT | 1:500
- Zabudowa istniejąca
 - Zielen
 - Woda
 - Ciąg jezdny
 - Ciąg pieszy
 - Ścieżka wewnętrzna
 - Płyty betonowe
 - Drewniany podest
 - Zielen wysoka
 - Zielen niska





Rzut parteru | 1:250



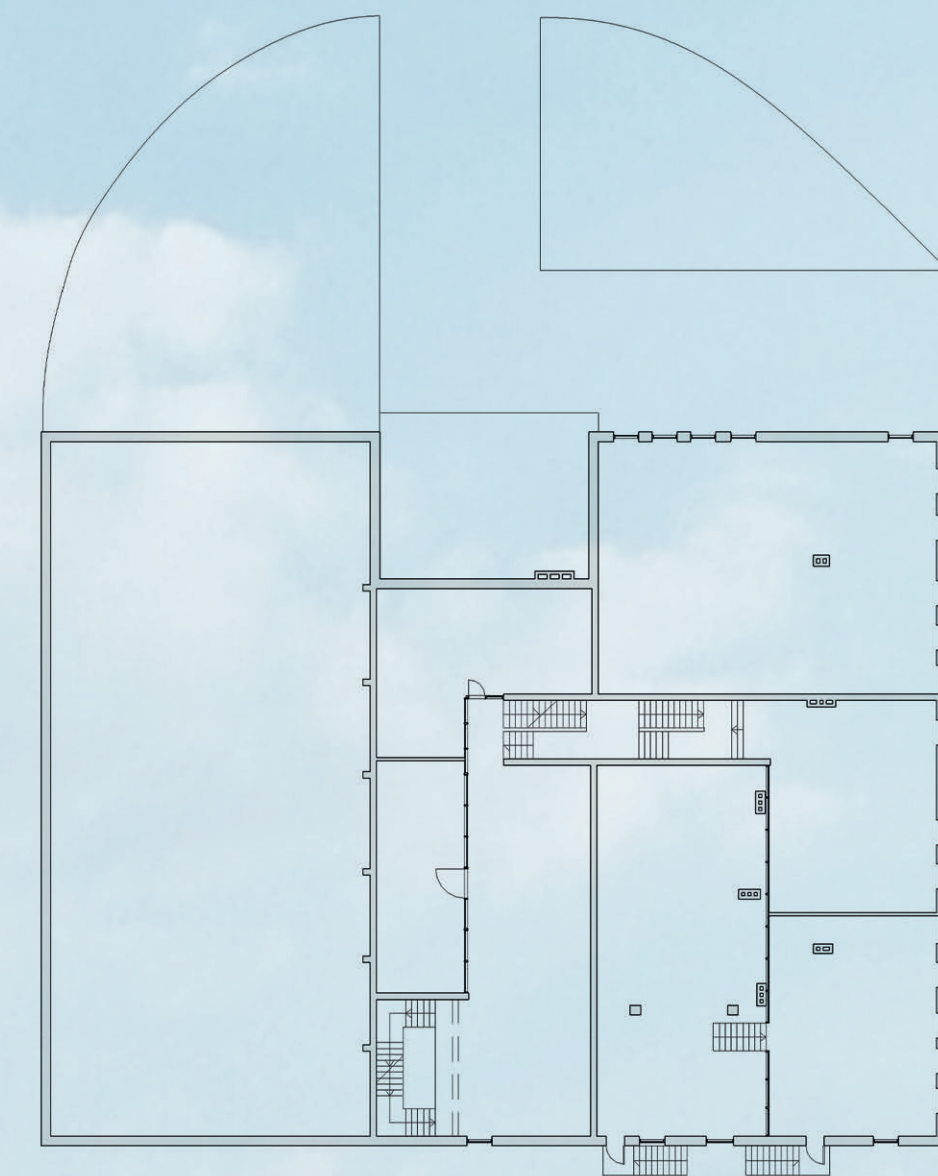
Widok ze środka założenia



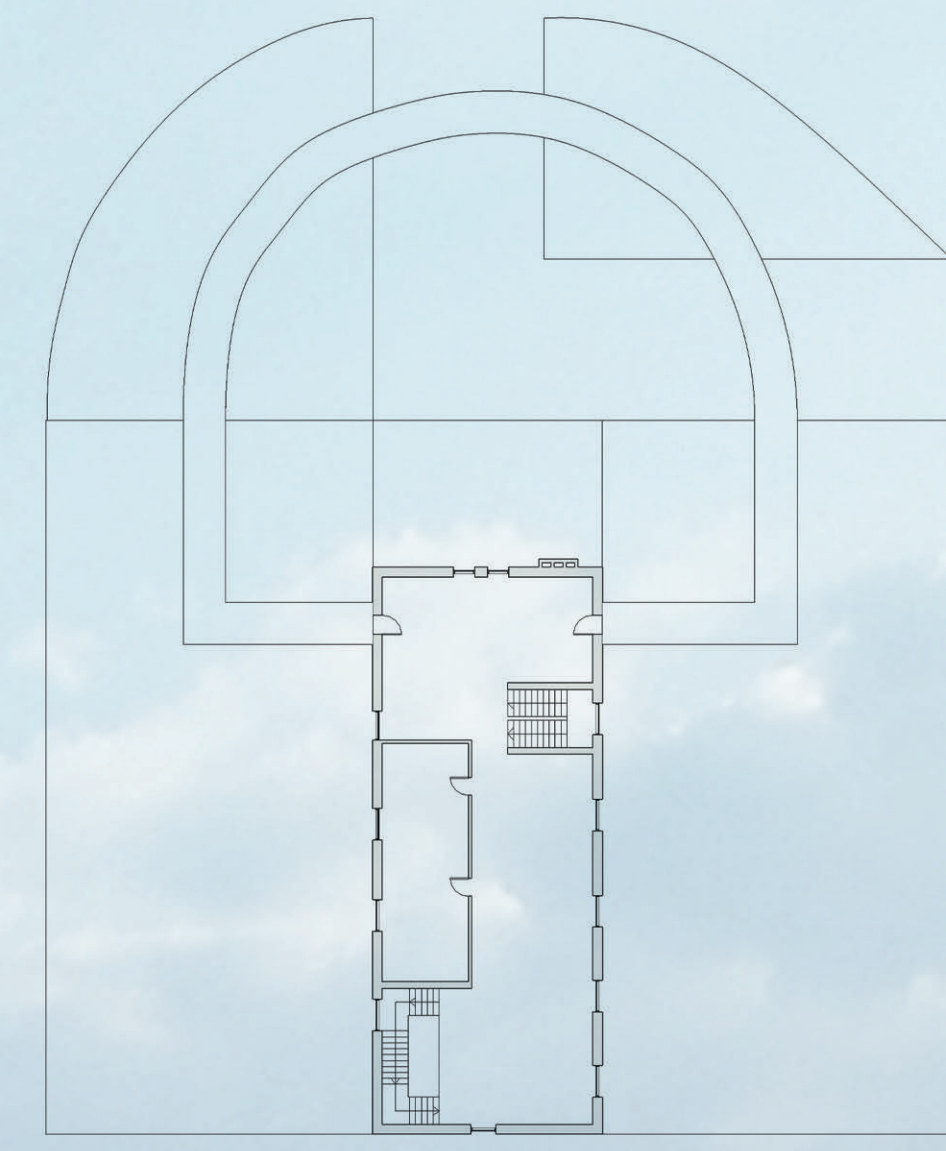
Widok z główek mola



Aksonometria założenia



Rzut pierwszego piętra | 1:250



Rzut drugiego piętra | 1:250

